

不動産情報

種別 ■ 売買

種類 ■ 土地

取引形態 一般媒介

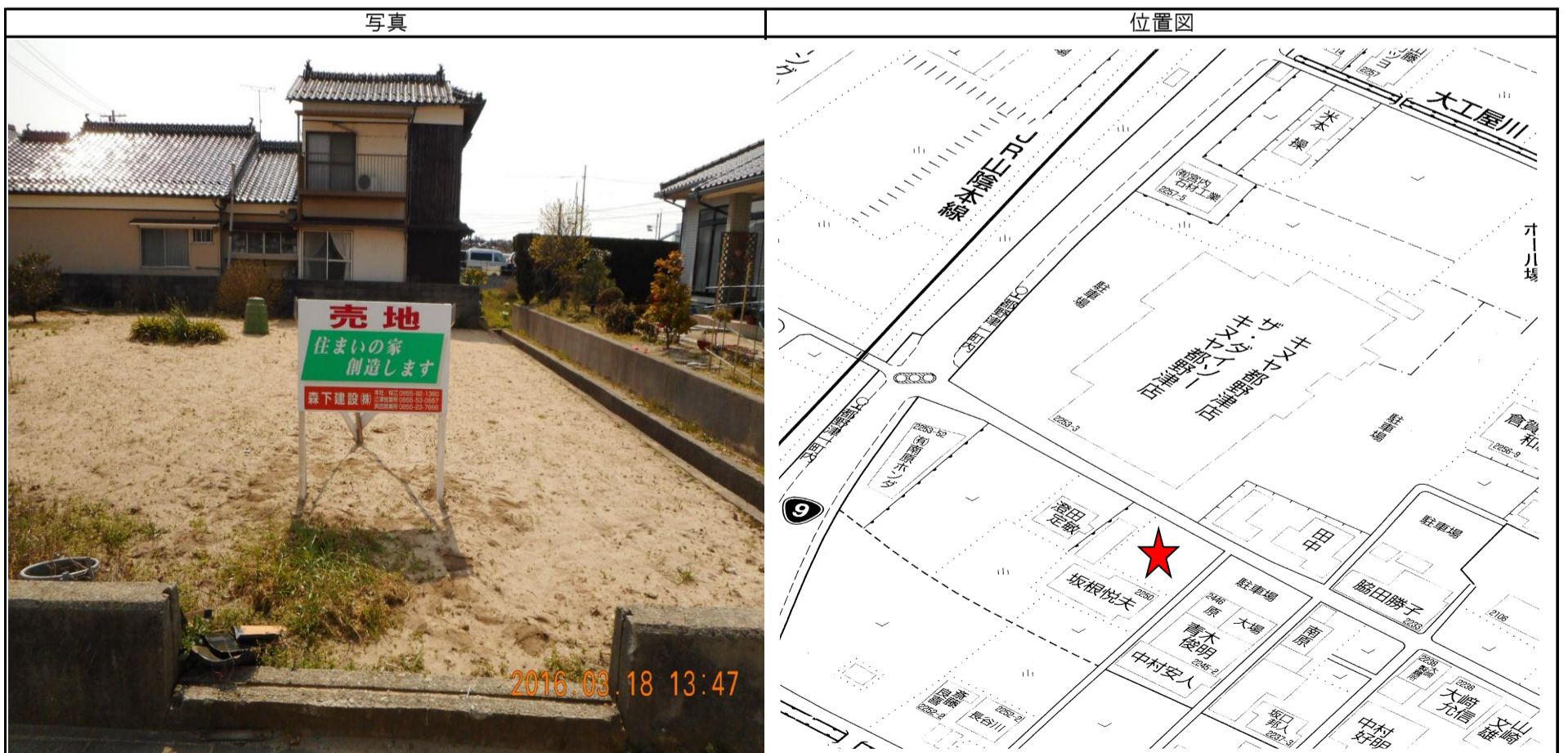
管理番号	165	所在地	江津市都野津町2249			
土地	地目	登記簿	畑		都市計画	区域内(未線引き区域)
		現況	雑種地		用途地域	準工業地域
	地積	m ²	370.00	m ²	地区区域	指定なし
		坪	111.93	坪	建ぺい立	60%
	接道状況	種類	江津市道		容積率	200%
		接道長	18.0m		地盤調査	未実施
		幅員	2.2m		建物の有無	無
土砂災害指定区域		区域外		その他		

ライフライン	水道	江津市上水道 ※本管引込工事要	電気	中国電力
	ガス	プロパン	排水処理	公共下水道
	下水道整備	整備中	側溝	道路側溝
	私道	無	CATV	無
	私道負担金	無	その他	
耕作状況	田んぼ	不可	畑	可

売価格	総額	5,000,000 円
	坪単価	42,000 円

必要な費用	登記・手数料	所有権移転登記費用・媒介手数料
	諸税金	登録免許税(登記・抵当権)・不動産取得税

地域情報	J R	都野津駅	バス亭		市役所	江津市役所
	警察署	江津警察署	駐在所	都野津駐在所	消防署	江津消防署
	郵便局	江津郵便局	簡易郵便局	都野津簡易郵便局	公民館	都野津コミセン
	保育所/幼稚園	のぞみ保育園	小学校	津宮小学校	中学校	青陵中学校
	総合救急	済生会江津病院	内科	能美医院他	外科	
	眼科		歯科	多田歯科医院	医療その他	
	銀行	山陰合銀・JA他2行	ATM	銀行・JA・コンビニ	スーパー	キヌヤ
	コンビニ	ローソン	コンビニ		その他	



島根県宅地建物取引業協会会員
森下建設株式会社
 本社 TEL 0855-92-1360
 江津 TEL 0855-53-0557
 宅建業 島根県知事許可登録(7)第754号