

不動産情報

種別 ■売買

種類 ■土地

取引形態 一般媒介

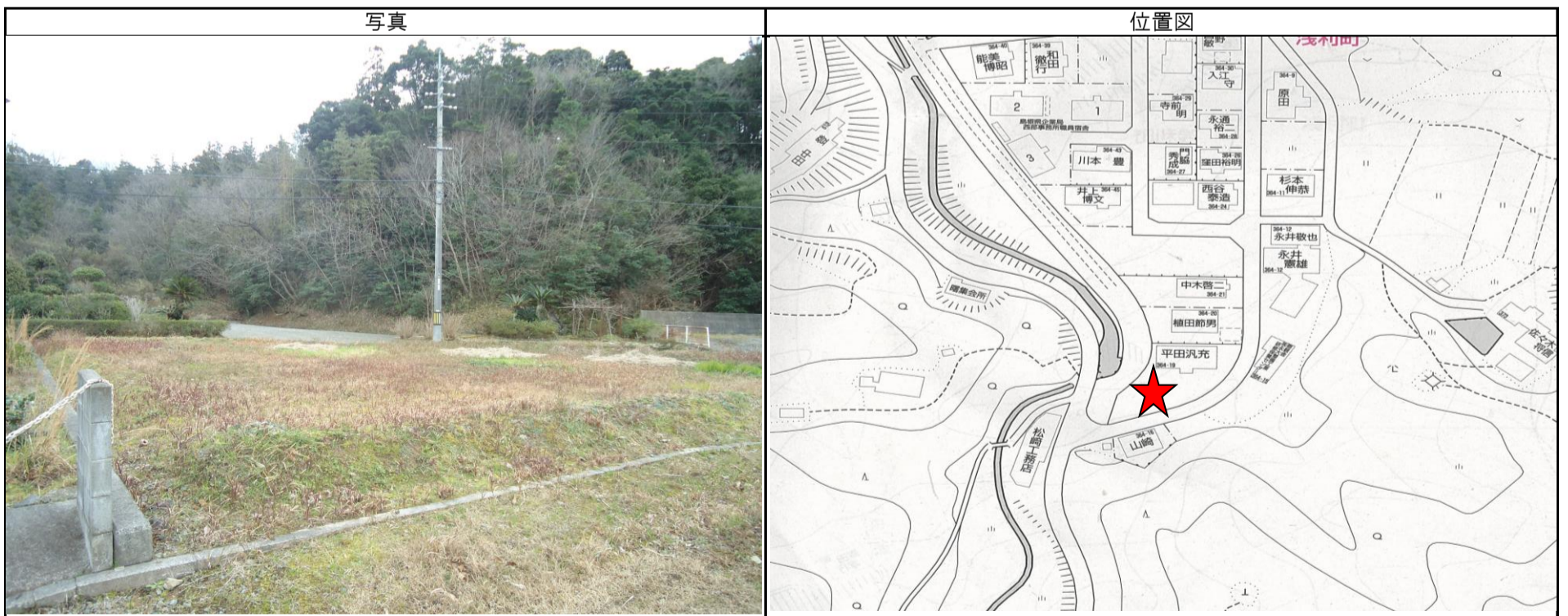
管理番号	163	所在地	江津市浅利町364番18			
土地	地目	登記簿	宅地		都市計画	区域内
		現況	宅地		用途地域	指定なし
	地積	m ²	309.09	m ²	地区区域	指定なし
		坪	93.49	坪	建ぺい立	60%
	接道状況	種類	江津市道曙団地線		容積率	200%
		接道長	14.0m		地盤調査	未実施
		幅員	4.0m		建物の有無	無
土砂災害指定区域		急傾斜区域内(イエローゾーン)		その他		

ライフライン	水道	江津市上水道 ※本管引込工事要	電気	中国電力
	ガス	プロパン ※個別設置	排水処理	浄化槽設置可
	下水道整備	無	側溝	道路側溝
	私道	無	CATV	無 ※個別加入申込み要
	私道負担金	無	その他	
耕作状況	田んぼ	不可	畑	不可

売価格	総額	3,980,000 円
	坪単価	42,500 円

必要な費用	登記・手数料	所有権移転登記費用・媒介手数料
	諸税金	登録免許税(登記・抵当権)・不動産取得税

地域情報	J R	浅駅	バス亭	浅利本町	市役所	江津市役所
	警察署	江津警察署	駐在所	江東駐在所	消防署	江津消防署
	郵便局	江津郵便局	簡易郵便局	浅利簡易郵便局	公民館	浅利コミセン
	保育所/幼稚園	あさり保育園	小学校	江津東小学校	中学校	江東中が高
	総合救急	済生会江津病院	内科	森医院	外科	
	眼科		歯科		医療その他	
	銀行	日本海信金浅利支店	ATM	4ヶ所/銀行・コンビニ	スーパー	マルシェ浅利店
	コンビニ	ローソン	コンビニ	セブンイレブン	その他	



島根県宅地建物取引業協会会員
森下建設株式会社
 本社 TEL 0855-92-1360
 江津 TEL 0855-53-0557
 宅建業 島根県知事許可登録(7)第754号