

不動産情報

種別 ■売買

種類 ■土地

取引形態 一般媒介

エリア	110	所在地	江津市二宮町神主2231-4
-----	-----	-----	----------------

土地	地目	登記簿	原野		都市計画	区域内
		現況	原野		用途地域	準工業地域
	地積	m <sup>2</sup>	330.00	m <sup>2</sup>	地区区域	無
		坪	99.82	坪	建ぺい立	60%
	接道状況	種類	江津市道		容積率	200%
		接道長	北東/20m		地盤調査	未
		幅員	4.0m		建物の有無	無
土砂災害指定区域		区域外		その他		

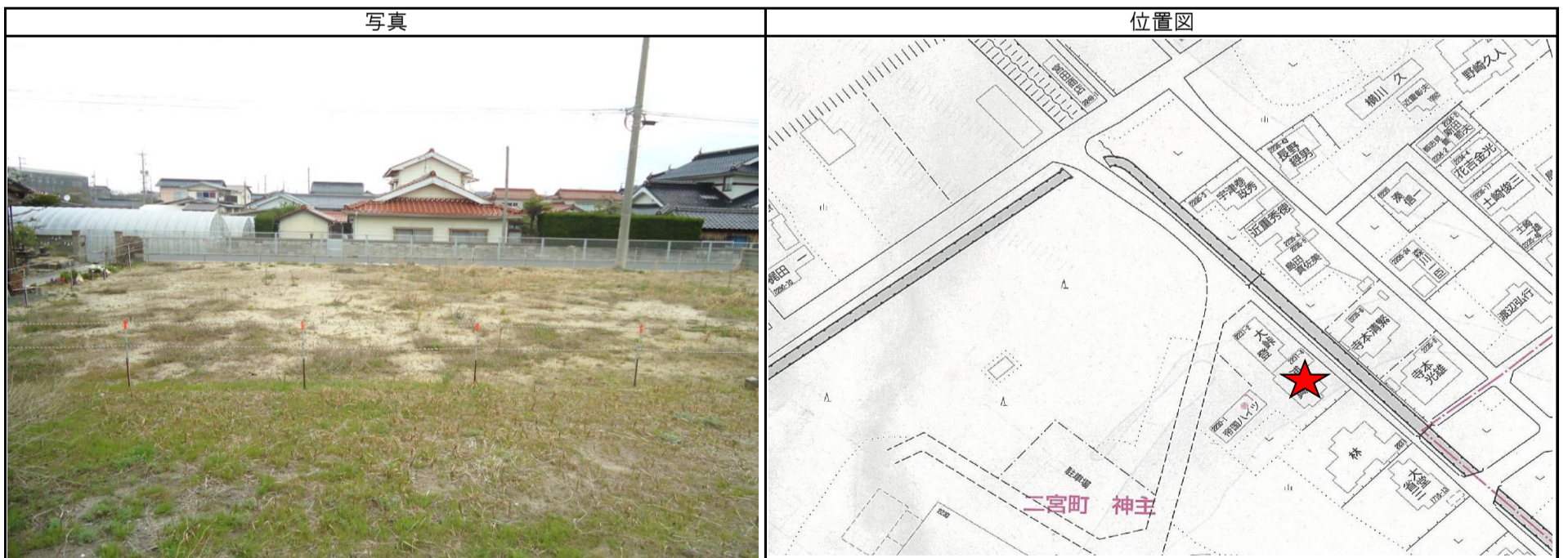
ライフライン	水道	江津市上水道	電気	中国電力
	ガス	プロパンガス(個別)	排水処理	合併浄化槽設置可
	下水道整備	整備計画中。完成時期未定。	側溝	前面道路側溝
	私道	無	CATV	利用可
	私道負担金	無	その他	
耕作状況	田んぼ	不可	畑	可

売価格	総額	4,992,000 円
	坪単価	50,000 円

※消費税は非課税です。

必要な費用	登記・手数料	所有権移転登記費用・媒介手数料
	諸税金	登録免許税(登記・抵当権)・不動産取得税

地域情報	J R	都野津駅	バス亭	都野津バス停	市役所	江津市役所
	警察署	江津警察署	駐在所	都野津駐在所	消防署	江津消防署
	郵便局	都野津郵便局	簡易郵便局		公民館	二宮交流館
	保育所/幼稚園	めぐみ保育所	小学校	津宮小学校	中学校	青陵中学校
	総合救急	済生会江津病院	内科	国澤医院	外科	敬川沖田病院
	眼科		歯科	多田歯科医院	医療その他	
	銀行	合銀他2行	ATM	合銀他2行	スーパー	キヌヤ
	コンビニ	セブンイレブン	コンビニ	ローソン	その他	



島根県宅地建物取引業協会会員  
**森下建設株式会社**  
 本社 TEL 0855-92-1360  
 江津 TEL 0855-53-0557  
 宅建業 島根県知事許可登録(6)第754号